

Noémie Devime est
Styliste entrepreneur
Couteau - Suisse 100% Mode
Holistique et consciente depuis 2014

/ contact@noemiedevime.com
/ + 00 33 6 20 64 28 18



/ ÉCOLOGIE
/ COSTUME
/ FASHION
/ LIVE
/ FORMATION
/ MARQUE ÉPONYME

Directrice Artistique Mode, Créatrice d'un Atelier Responsable,
Créatrice de costumes sur mesure, Brodeuse Courturière pour des
événements d'entreprise, Fondatrice d'une marque éponyme.

ÉCOLOGIE

/ WORKSHOP / FORMATION / CONSULTING / COLLECTIF

Direction artistique et stylisme de l'exposition WHO'S NEXT X IMPACT « Ralentissez et inspirez », Label UMAP, Photographie : Yannick Roudier.



RÉFÉRENCES
ART FOR CHANGE 21
ENAMOMA
HUMMADE
IMPACT POSITIVE FOR FASHION
BARRACKS
THE RECYCLERIE
LI EDELKOORT
L'ORÉAL PARIS

M.A.D.
MARA ZAMPAROLO
MARIE-LABARELLE
PALACE OF TOKYO
THOMAS HIRSCHHORN
TREND UNION
UAMEP
SABINE PIGALLE
WHO'S NEXT

/ ÉTHIQUE / ÉCOLOGIQUE / RESPONSABLE

Palais de Tokyo | Impact WSN | Antinea | Trend Union



VEGAN / FW1
 La Vegan Fashion Week à Los Angeles, aux États-Unis, en 2019 a été la première semaine de la mode végétalienne au monde, et la ville a été la première au monde à interdire l'utilisation de la fourrure animale dans les magasins. Noémie Devime Paris représente la France sur le podium du show, et voit ses deux looks phares illustrer l'article du New York Times. Un manteau de fourrure d'automne et une veste de motard en chambre à air recyclée. Ce sont des pièces manifestes de l'écologie et de l'up-cycling.

PALAIS DE TOKYO
 Une collection de vêtements inflammables a été imaginée, créée, cousue et présentée au public au musée d'art contemporain du Palais de Tokyo à Paris. Dans l'œuvre «Eternal Flame» de Thomas Hirschhorn, les vêtements sont confectionnés avec l'aide des visiteurs du musée. Environ 12 700 allumettes ont été enfermées dans le vêtement, au cours d'une discussion sur l'obsolescence programmée entre artistes et visiteurs.

IMPACT WSN / DIRECTION ARTISTIQUE
 La direction artistique et le stylisme du pôle tendance du salon Impact, le volet mode écologique du salon Who's Next, à Paris a été réalisé par l'équipe de Noémie Devime. Le salon a accueilli 26 000 professionnels. Un shooting photo et une édition dans le magazine Hummade ont immortalisé les silhouettes. Les vêtements et la gamme d'une vingtaine de marques choisies incarnent des solutions écologiques et éthiques concrètes autour de trois thématiques.

M.A.D LaCaserne | L'Oréal Paris | SlowLab | VeganF.W

COSTUME

/ VETEMENT SUR MESURE / CONFECTION / COUTURE

Photographie : Victor Matussière, Mannequin : Stéphanie Rogue, Vêtement : Noémie Devime



/ COSTUMIÈRE PLASTICIENNE / PUBLICITÉ

RÉFÉRENCES :
 AGENCE SAINT GERMAIN
 BUREAU BADASS
 CHATEAU DE CHANTILLY
 CYRIL BRISSOT
 DANONE
 DIM
 EMMA BEATSON
 GALERIES LAFAYETTE

JNJ
 LAMBERT LAMBERT
 LIGNE ROSET
 L'ORÉAL PARIS
 LUMA GROTHE
 NEVADA CLUB
 SONY MUSIC
 TUDIO PIN UP
 THE VOICE

Ligne Roset | Danone | SonyMusic | Prix de la Création



DIM | Calypso Paris | L'Oréal China | Bureau Badass

L'ORÉAL CHINA / ROBE MIRROR

Une robe en mosaïque de miroirs fût réalisée sur mesure pour une campagne L'Oréal China. Elle a été dessinée sur mesure pour l'égérie Luma Grothe, pour une diffusion internationale, shooté par Sofia & Mauro. Cette robe noire courte aux manches longues et une paire de bottes sont ensuite parées de plus de 3 600 pièces de mosaïques posées à la main une à une, le tout venant de 7 miroirs, demandant plus de 150 heures de confection.

LIGNE ROSET / TOGO COAT

Le canapé Togo est un iconique de la Maison d'Édition Ligne Roset, et à l'occasion de ses 10 ans, un manteau emblématique fût conçu pour la marque. L'univers enveloppant se retrouve dans le choix d'un col haut, et des matières ergonomiques : du néoprène contrecollé de cachemire. Environ vingt croquis, puis deux manteaux originaux ont été cousus, pour aboutir à l'image iconique, divulguée à l'internationale.

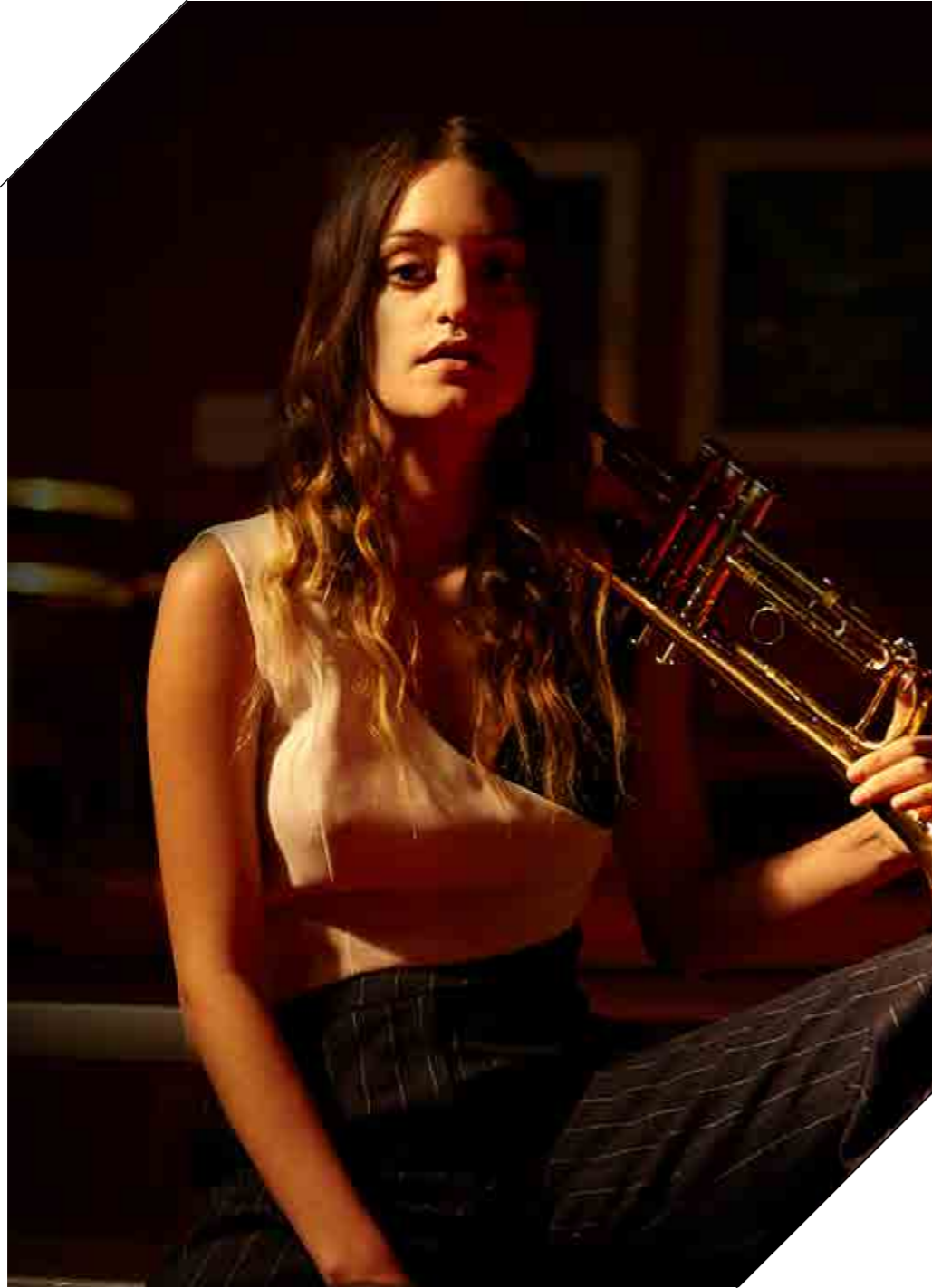
SONY MUSIC / SADNESS

Emmy Liyaha, candidate de The Voice, de l'équipe Zazie et Patrick Fiori est connue pour son style atypique, pop et acidulé. Ses chansons sont organisées comme les chapitres d'une histoire, et pour le premier chapitre "Tristesse", l'intégralité du clip, produit par Nevada Club, a été habillé par Noémie Devime. Trois univers se côtoient : la maison de poupée en intérieur et à l'extérieur, puis l'arrivée dans un monde parallèle onirique.

FASHION

/ DIRECTION ARTISTIQUE / IMAGE

Photographe @agatawolanska direction artistique @isabelthrun modèle @newjackparis Stylist @noemiedevime.paris MUA @alicedechavanne @newmorningparis @whosnextdotcom @atelier.meraki



RÉFÉRENCES :
BASTIEN INTERNICOLA
BIO THERM
DIOR HOMME
FMA LE BUREAU
HAVAS
LA POSTE
L'ORÉAL LUXE
LVMH

MARIOS SCHWAB
MAXIME LENIK
NEW MORNING
PECLERS PARIS
SWAROVSKI
TAIYUEN
WHO'S NEXT PARIS

/ STYLISME PHOTO / STYLISME / EDITO

Biotherm | Peclers | Marios Schwab | Dior Homme



HAVAS / STYLING

Un stylisme quotidien, frais et authentique représente les quatre personnages qui illustrent l'histoire de quatre Français emblématiques. Le groupe Havas a discuté avec notre client La Poste d'une mise en scène autour de leur nouveau concept : une carte postale imprimée instantanément à partir d'une photographie de smartphone. Un trentenaire, une jeune femme, un grand-père et une grand-mère en sont les protagonistes.

Havas Back to Basic | Les Pieds Nus | Jazz Age WSN

JAZZ AGE

«The Jazz Age est une exposition dans l'espace tendance de Who's Next, comprenant l'édition d'une revue-livre éditée en 300 exemplaires, ainsi qu'un shooting photographique dans le lieu iconique du jazz, le New Morning. La direction artistique et le shooting est orchestré par l'équipe de Noémie. L'ensemble est pluridisciplinaire, où dessin, calligraphie, écriture, mode, musique se mêlent pour inspirer toutes les générations.

PECLERS / CONSULTING

Le bureau de style Peclers Paris a été sollicité en conseil par l'usine Tai Yuen, spécialisée dans le coton pour le sportswear haut de gamme et international. Coordonné par le directeur textile, avec un autre styliste, et en appui des cahiers de tendances, un dossier de conseil a été constitué. Les machines et les clients de l'usine étaient à prendre en compte pour proposer le sourcing d'une centaine de matériaux innovants.

LIVE

/ BRODERIE / COUTURE / CUSTOMISATION



Casting Badoo

RÉFÉRENCES :
LE SILENCIO
MINUTE BUZZ
PUBLICIS LUXE
SWAROVSKI
THE HONNEST GALLERY
TRISTAN GODEFROY
VICTOR MATUSSIÈRE AGENCE
SAENDWICH

/ ÉVÈNEMENTIEL / PERSONNALISATION

Ami Gallery | Lacoste ECom | Etam Swarovski | Badoo



LACOSTE / AMI
 Les vêtements de la marque Ami sont présentés à la manière d'une véritable exposition d'art moderne. Dans un décor minimaliste de galerie, les différents vêtements et accessoires sont piqués, affichés et exposés comme des oeuvres. Les compositions sur toiles sont agencées par le photographe Valentin Abad, la set designer Juliette Zakowetz, et la styliste piqueuse Noémie Devime, le tout orchestré par la collaboration de Ami, Al Dente et Lambert Lambert.

Hermes Event Live | Le Silencio Halloween | Eminence

ETAM
 Les sous-vêtements et pyjamas Etam sont pensés pour des corps uniques. Depuis 5 ans, Noémie personnalise chaque produit acheté par des initiales marquées par de la broderie main ou machine, et de la customisation. Que ce soit pour les clients du Flagship à Opéra, aux Halles à Chatelêt, ou sur les Champs Elysées, la lingerie est également personnalisée lors des événements presses avec des influenceurs tels que MyBetterSelf, Jonesie, Adolie Day, Cadavre Exquis...Etc

BADOO
 La plateforme de rencontres en ligne Badoo a renouvelé entièrement son image. Le client et une équipe de directeurs artistiques tels que Hamadou Frederic Balde, Maïa Kemp, ont travaillé main dans la main avec Noémie pour apporter une dimension plus colorée, dynamique, non genrée. Noémie fût entièrement chargée du casting et du stylisme de deux fois 20 protagonistes, pour la campagne de lancement de l'événement à Honest Gallery, et les contenus vidéos et images des réseaux sociaux.

FORMATION

/ CERTIFICATION / PÉDAGOGIE / SPÉCIALISATION

Conférence « Écologie de la mode » sur IMPACT X WHO'S NEXT, Porte de Versailles, Paris



/ ATELIER / COMPÉTENCES

RÉFÉRENCES :
AVANTEX TEXWORD
ENAMOMA
FASHION TACH WEEK M.A.D
FONDATION GOOD PLANET
LA CASERNE
NEONYT BERLIN
WHO'S NEXT / IMPACT

/FORMATION

Le diplôme "Écologie et Ethique de la Mode", certifié par la formatrice Noémie Devime est composé de divers blocs de compétences, pour un niveau débutant, et un niveau professionnel, destiné aux entreprises et aux particuliers. Les compétences de direction artistique de collection, eco-conception d'un produit de mode, et de marketing eco-circulaire et up-cycling certifiant pour la transition des métiers de la mode et du textile.



/FORMATION

MARQUE ÉPONYME

/ PRÊT-À-PORTER / COLLECTIONS / ENGAGEMENT

Salon Première Classe, Jardins des Tuileries, Louvre, Paris 1, Collection « Matières Durables, Coutures Solides »



/ PIÈCES UNIQUES / DÉFILEES / SALON

RÉFÉRENCES :

ART OF CHANGE 21
BUGIS
BINANCE
ENAMOMA
FASHION GREEN DAYS
FASHION REVOLUTION
ESMOD
HUMMADE

IMPAKTER ECO
IMPACT X WHO'S NEXT
M.A.D
PREMIÈRE CLASSE
VEGAN FASHION WEEK
VILLE DE PARIS
UAMEP
ZALANDO

/MARQUE ÉPONYME

NOEMIE DEVIME PARIS est une marque éponyme de prêt-à-porter féminin haut de gamme et fait main basée à Paris. Nous proposons des collections hors saison et uniques pour améliorer un système de production stable, circulaire et holistique. Ce ne sont pas deux ou quatre collections par an, mais ce sont des collections visibles en progression continue.



Photo : Charlotte Diou

Fort et INTEMPOREL les pièces émergent, qui deviennent nos séries numérotées ou des pièces uniques disponibles à la vente, et ne suivent ni les saisons ni les tendances. L'UP-CYCLING est l'une des spécialités de la marque. Les collections sont conçues, créées et fabriquées à Paris. La localité est primordiale. Le studio s'intéresse à la réutilisation de matériaux non destinés à la mode et laissés en dehors des circuits de recyclage. Aussi, les matières de nos vêtements sont naturelles et végétales, afin de proposer un cycle de vie de vêtements naturels, issus de la nature, et retournant à la Terre...

/MARQUE ÉPONYME