

LA MODE ÉCOLOGIQUE ET ÉTHIQUE

LA MODE ÉCOLOGIQUE ET ÉTHIQUE :
Sur-cyclage, économie circulaire et
direction artistique.

Mis à jour le 03/10/2023

/ Organisme de Formation /
/ Déclaration d'activité enregistrée /
/ sous le numéro 11756677575 /
/ Après du préfet de région Île-De-France /
/ N° de Siret: 79036986200020 /
/ Formation en écologie de la mode /
/ Activités Spécialisées de Design, Concepteur Mode, Textile, Ecologie /

LE CATALOGUE DES FORMATIONS

NOÉMIE
DEVIME

LES CANAUX

Quallopi
processus certifié
REPUBLIQUE FRANÇAISE

NOÉMIE DEVIME Formation - Organisme de Formation / Déclaration d'activité enregistrée sous le numéro 11756677575 auprès du préfet de région Île-De-France / N° de Siret: 79036986200020

/ Activités Spécialisées de Design, Designer Concepteur Mode, Textile, Ecologie / La Résidence du Durable - 72, rue du Faubourg Saint-Martin 75010 PARIS / +33 (0)6 20 64 28 18 / contact@noemiedevime.com / www.noemiedevime.com /

Tous droits réservés Noémie Devime © Photographie Mara Zamparolo, Parution Art Of Tennis, Mannequins Sophie Klock Abel Ka.

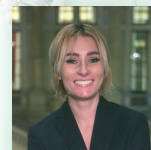
LA FORMATION

15 Jours (105 heures) **10 150,00 € Net de Taxe/Pers** **TOUT PUBLIC & PROFESSIONNELS /**

L'intégralité des **10 Masterclasses** se suivent d'un tenant sur **15 jours** ouvrés, soit 3 semaines, soit 105 heures. À l'année, il existe **4 sessions** : en novembre, février et mai, dont une session de l'été en août. Vous avez ensuite 2 mois pour préparer en autonomie soit l'implémentation eco-responsable d'une collection existante, soit votre collection capsule. Vous bénéficiez d'un suivi chaque deux semaines.

À l'issue de ces 3 semaines, vous avez **implémenté l'eco-responsabilité au sein d'une collection de mode existante, soit conçu une collection capsule engagé**. La présentation sous la forme d'un showroom, devant un jury de professionnels, permet l'obtention de la **formation**.

Vous gérez l'intégralité de la chaîne de valeur pour créer, concevoir, fabriquer et gérer une **collection de mode durable**. Son approche est à la fois globale et spécifique, **artistique et technique**. C'est une certification complète qui permet d'appréhender les éléments éthiques et écologiques des différentes parties prenantes d'une marque de mode. Acquérir cette certification est permet de répondre favorablement à La Loi AGEC, ainsi que de réduire l'empreinte carbone de produits, services d'une industrie installée. Elle est idéale pour savoir sur quels aspects de la gestion globale d'une ligne de mode **éco-conçue** se perfectionner ou bien pour actualiser son approche globale de la **mode durable**.



LE CONTACT

/ La responsable pédagogique :
Noémie Devime
/ contact@noemiedevime.com
/ 0033 6 20 64 28 18

LA CARTE

1 LA FORMATION

L'intégralité des 10 Masterclasses constitue l'obtention de la formation :
"La Mode Écologique et Ethique"

Surcyclage, économie circulaire
et direction artistique
* Niveau Immersif * Niveau Expert

10 150,00 € Net de Taxe/Pers

15 JOURS 105 HEURES

3 LES FORMATIONS À LA CARTE

Chaque Masterclass peut
être suivie à l'unité.

Prix détaillés en page 15.

NOÉMIE
DEVIME

LES CANAUX



2 LES PARCOURS

Il existe 4 parcours (avec 2 niveaux) :
Direction artistique, Couture, Vente, Entrepreneuriat.

1 3 8

DIRECTION ARTISTIQUE

2 660,00 € Net de taxe/Pers 4 JOURS (28 heures)

2 4 6

COUTURE

4 707,00 € Net de taxe/Pers 7 JOURS (49 heures)

1 4 7

VENTE

3 357,00 € Net de taxe/Pers 5 JOURS (35 heures)

9 5 10

VENTE NIVEAU DIRECTEUR

2 047,00 € Net de taxe/Pers 3 JOURS (21 heures)

1 7 8

ENTREPRENEURS

2 722,00 € Net de taxe/Pers 4 JOURS (28 heures)

3 5 10

INTRAPRENEURS

1 984,00 € Net de taxe/Pers 3 JOURS (21 heures)

LA FORMATION “LA MODE ÉTHIQUE ET ÉCOLOGIQUE”

LA FICHE PÉDAGOGIQUE – Version du 11/09/2023 –

LES OBJECTIFS

/ Maîtriser le développement durable dans ses aspects techniques, politiques, juridiques, culturels, et économiques actuels, en France et en Europe.

/ Acquérir les bases de la conceptualisation et de la création d'une collection de mode capsule : plan de collection, direction artistique, sourcing, labels écologiques.

/ Gérer des techniques innovantes de modélisme, couture, coupe et patronage dans l'up-cycling du vêtement.

/ Savoir vendre et communiquer de façon responsable.

/ Mettre en place la R.S.E et les stratégies de développement durables dans département de marque de mode existante ou à créer.

LE PROGRAMME

Vous gérez l'intégralité de la chaîne de valeur pour créer, concevoir, fabriquer et gérer une collection de mode durable. Son approche est à la fois globale et spécifique, artistique et technique. C'est une certification complète qui permet d'appréhender les éléments éthiques et écologiques des différentes parties prenantes d'une marque de mode. Acquérir cette certification est idéale pour savoir sur quels aspects de la gestion globale d'une ligne de mode éco-conçue se perfectionner ou bien pour actualiser son approche globale de la mode durable.

LE PUBLIC

/ Les directeurs-riche(s) et managers de collection, les chef(f)es de produits, les stylistes, des Maisons.

/ Le directeur-riche(s) de marque de mode, ou services connexes.

/ Les intrapreneur-e-(s) et entrepreneur-e-(s) dans la mode durable.

/OU Tout public ayant une appétence pour la mode écologique.

/ Les personnes atteintes de handicap souhaitant suivre cette formation sont invitées à nous contacter directement, afin d'étudier ensemble les possibilités de suivre la formation.

LES PRÉ-REQUIS

/ Une expérience professionnelle de 3 ans minimum.

/OU Un projet entrepreneurial de la mode.

LES MÉTHODES PÉDAGOGIQUES

/ Les dix masterclasses sont en présentielles ou en distancielle.

/ Les enseignements théoriques, durables, techniques, et culturels sont remis comme supports de cours dématérialisés.

/ Les échanges expérientiels et participatifs se font inter-groupe et avec le formateur.

/ Les exemples d'études de cas sont des inspirations.

/ Les mise en place de prototypes, projet ou feuilles de route se font sur le cas d'une marque de mode.

/ Les ressources et contacts pour aller plus loin.

LES MÉTHODES D'ÉVALUATION

/ La réalisation de prototypes ou d'étude de cas, comme “proof of concept” de l'enseignement théorique de la mode durable.

/ La pertinence et flexibilité dans chaque étape du processus du “sustainable design thinking” collectif.

/ Le degré d'investissement global créatif et technique.



LA DURÉE

/ 15 Jours (105 heures).

LA MODALITÉ D'ACCÈS

/ Un groupe de 6 à 20 personnes.

LE TARIF

/ 8 237,00€ Net de Taxe/ personne.

THE PLACE

/ Au sein de l'entreprise

/OU “ La Résidence du Durable”

La Mairie du 10ème de Paris

72, rue du Faubourg Saint-Martin 75010 PARIS

LE CONTACT

Noémie Devime

/ La responsable pédagogique

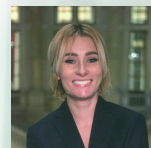
/ contact@noemiedevime.com

/ +33 6 20 64 28 18

LES EXPERTS

/ **Sakina M'Sa**, Fondatrice Front de Mode et marque éponyme.

/ **Noémie Devime**, Fondatrice de la marque éponyme



NOÉMIE
DEVIME

Quallopi
processus certifié
RÉPUBLIQUE FRANÇAISE

NOÉMIE DEVIME Formation - Organisme de Formation / Déclaration d'activité enregistrée sous le numéro 1175607575 auprès du préfet de région Île-De-France / N° de Siret: 79036986200020 / Activités Spécialisées de Design, Designer Concepteur Mode, Textile, Ecologie /

La Résidence du Durable - 72, rue du Faubourg Saint-Martin 75010 PARIS / +33 (0)6 20 64 28 18 / contact@noemiedevime.com / www.noemiedevime.com /

© Direction artistique Noémie Devime, © Photographie Mara Zampariolo, Parution Hummade, Vêtements Gaëlle Constantini, La Petite Mort, Andrea Crews, Mannequin Joony, City Models Paris.

Tous droits réservés © 2023 Noémie Devime -

L'ÉCO-CONCEPTION EN 360 DEGRÉS

LA FICHE PÉDAGOGIQUE - Version du 11/09/2023 -

LES OBJECTIFS

/ Maîtriser le développement durable dans ses aspects techniques, politiques, juridiques, culturels, et économiques actuels, en France et en Europe.

/ Acquérir les bases de la conceptualisation et de la création d'une collection de mode capsule : plan de collection, direction artistique, sourcing, labels écologiques.

/ Comprendre les bases de la couture et le modélisme d'un vêtement en up-cycling, ainsi que la vente et la communication responsable.

/ Appréhender la R.S.E et les stratégies de développement durables pour une marque de mode.

LE PROGRAMME

Vous comprendrez l'intégralité de la chaîne de valeur pour concevoir, fabriquer et gérer une collection de mode durable capsule. Son approche est à la fois globale et spécifique, artistique et technique. C'est une masterclasse qui permet d'appréhender les différentes parties prenantes d'une marque de mode. Elle est idéale pour savoir sur quels aspects de la gestion globale d'une ligne de mode éco-conçue se perfectionner ou bien pour actualiser son approche globale de la mode éthique et écologique. Vous pouvez rédiger un manifeste de mode engagé.

LE PUBLIC

/ Les directeurs-riche(s) et managers de collection, les chef-fe(s) de produits, les stylistes, des Maisons.

/ Les directeur-riche(s) de marque de mode, bureaux de style, ou services connexes.

/ Les intrapreneur-e-(s) et entrepreneur-e-(s).

/OU Tout public ayant une appétence pour la mode.

/ Les personnes atteintes de handicap souhaitant suivre cette formation sont invitées à nous contacter directement, afin d'étudier ensemble les possibilités de suivre la formation.

LES PRÉ-REQUIS

/ Une expérience professionnelle de 2 ans minimum.

/OU Un projet entrepreneurial de la mode.

LES MÉTHODES PÉDAGOGIQUES

/ La masterclasse est en présentielle ou en distancielle.

/ L'enseignement théorique avec un support de cours.

/ Les échanges expérientiels et participatifs inter-groupe et avec le formateur.

/ Les exemples d'études de cas responsables.

/ L'étude de cas de votre société ou projet en cours.

/ Les ressources et contacts pour aller plus loin.

LES MÉTHODES D'ÉVALUATION

/ L'étude de cas, comme "proof of concept" de l'enseignement théorique.

/ La pertinence et la flexibilité dans chaque étape du processus du "sustainable design thinking" collectif.

1



LA DURÉE

/ 2 Jours (14 heures).

LA MODALITÉ D'ACCÈS

/ Un groupe de 6 à 20 personnes.

LE TARIF

/ 1 455,00€ Net de taxe/ personne.

LE LIEU

/ Intra-entreprise

/OU La Résidence du Durable

La Mairie du 10ème arrondissement
72, rue du Faubourg Saint-Martin 75010 PARIS

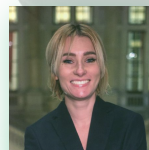
LE CONTACT

Noémie Devime

/ La responsable pédagogique

/ contact@noemiedevime.com

/ 0033 6 20 64 28 18



NOÉMIE
DEVIME

Quallopi
processus certifié
RÉPUBLIQUE FRANÇAISE

NOÉMIE DEVIME Formation - Organisme de Formation / Déclaration d'activité enregistrée sous le numéro 1175607575 auprès du préfet de région Île-De-France / N° de Siret: 7903698200020 / Activités Spécialisées de Design, Designer Concepteur Mode, Textile, Ecologie /

La Résidence du Durable - 72, rue du Faubourg Saint-Martin 75010 PARIS / +33 (0)6 20 64 28 18 / contact@noemiedevime.com / www.noemiedevime.com/

© Direction artistique Noémie Devime, © Photographie Mara Zampariolo, Parution Hummade, Vêtements Andrea Crews, Victo, Mannequin Bichon de Eventz.

Tous droits réservés © 2023 Noémie Devime-

2 LA COLLECTION DE MODE CAPSULE ÉCLAIRÉE

LA FICHE PÉDAGOGIQUE - Version du 11/09/2023 -

LES OBJECTIFS

- / Identifier le manifeste d'une collection de mode grâce à un langage stylistique "couleur-matière-forme".
- / Dessiner un plan de collection de produits eco-conçus complet, avec leurs fiches techniques.
- / Ériger la viabilité durable, technique, financière et managériale globale de la ligne.

LE PROGRAMME

Vous maîtrisez l'identification de votre concept de mode éclairé, par les moodboards et les visions-missions-ambitions. Vous étoffez votre vision d'une mode éthique et écologique par un plan de collection détaillé grâce une grammaire de style, un sourcing, et une gamme colorée appropriée. Vous mettez en place une viabilité technique, financière, et managériale à travers vos plans d'actions avec vos façonniers, vos partenaires et vos parties prenantes. Cette masterclass permet de réaliser un plan de collection de façon condensée, et d'implémenter l'éco-responsabilité de façon globale.

LE PUBLIC

- / Les directeurs-riche(s) artistiques et managers, les chef-ffe(s) de produits, les stylistes, des Maisons, marque de mode.
- / Les designers des départements défilés et collection capsule des Maisons, et entreprises de mode.
- / Les designers, les stylistes-modélistes au sein des Maisons, et entreprises.
- / Les intrapreneur-e-(s) et entrepreneur-e-(s).
- /OU Tout public ayant une appétence pour la mode éthique.
- / Les personnes atteintes de handicap souhaitant suivre cette formation sont invitées à nous contacter directement, afin d'étudier ensemble les possibilités de suivre la formation.

LES PRÉ-REQUIS

- / Une expérience professionnelle de 3 ans minimum.
- /OU Une bonne connaissance du stylisme.

LES MÉTHODES PÉDAGOGIQUES

- / La masterclass est en présentielle.
- / L'enseignement théorique et culture de mode est remis avec un support.
- / L'atelier de conception et de création eco-responsable est individuel et collectif, géré par la formatrice designer.

LES MÉTHODES D'ÉVALUATION

- / L'atelier d'eco-conception et de création de prototypes et de vos dessins et modèles originaux.
- / L'implémentation des processus collectifs et individuels.
- / Les critères décisifs sont la créativité, l'authenticité, la générosité et la cohérence globale des pièces.

2



LA DURÉE

- / 3 Jours (21 heures).

LA MODALITÉ D'ACCÈS

- / Un groupe de 6 à 20 personnes.

LE TARIF

- / 2 230,00€ Net de taxe/ personne.

LE LIEU

- / Intra-entreprise
- /OU La Résidence du Durable

LE CONTACT

Noémie Devime

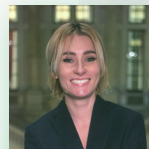
- / La responsable pédagogique

contact@noemiedevime.com

/ 0033 6 20 64 28 18

LES EXPERTS

- / **Sakina M'Sa**, Fondatrice Front de Mode et marque éponyme.



NOÉMIE DEVIME Formation - Organisme de formation agréé par le Ministère de l'Éducation Nationale / France /

N° de Siret: 7903698200020 / Activités Spécialisées de Design, Designer Concepteur Mode, Textile, Ecologie /

La Résidence du Durable - 72, rue du Faubourg Saint-Martin 75010 PARIS / +33 (0)6 20 64 28 18 / contact@noemiedevime.com / www.noemiedevime.com /

© Direction artistique Noémie Devime, © Photographie Mara Zampariolo, Parution Hummade, Vêtements Gaëlle Constantini, La Petite Mort, Andrea Crews, Mannequin Joony, City Models Paris.

NOÉMIE
DEVIME

Quallopi
processus certifiés
RÉPUBLIQUE FRANÇAISE

Tous droits réservés © 2023 Noémie Devime -

LA DIRECTION ARTISTIQUE ENGAGÉE

LA FICHE PÉDAGOGIQUE - Version du 11/09/2023 -

LES OBJECTIFS

- / Ériger un casting, des profils personas et une cible dans un but de direction artistique.
- / Créer du contenu de marque différenciant.
- / Maîtriser les différentes étapes et acteurs pour la création originale d'une mise en image fixe ou animée.
- / Avoir une vision contemporaine et globale de la direction artistique engagée des acteurs de la mode au sens large.
- / Faire passer un message engagé clair et unique.

LE PROGRAMME

Vous savez déterminer les profils artistiques qui vont esquisser la mise en scène d'images fixes ou animées de la création d'un contenu de marque différenciant. Vous savez faire passer un message à impact par le pouvoir de l'image, et vous savez vous différencier. Votre culture contemporaine et la précision de votre direction artistique vous permettent de concevoir un contenu engagé clair et unique. Votre cible est marquée à long terme par votre empreinte artistique.

LE PUBLIC

- / Les équipes du département défilé, image des Maisons.
- / Les directeur-riche(s) / chargé-e(s) de la communication et événementiel au sein d'entreprise.
- / Les agents artistiques de designers d'agence de publicité ou d'évènementiel corporate, intégrés à des marques ou indépendants.
- / Les stylistes des bureaux de tendances.
- /OU Tout public avec un intérêt en direction artistique.
- / Les personnes atteintes de handicap souhaitant suivre cette formation sont invitées à nous contacter directement, afin d'étudier ensemble les possibilités de suivre la formation.

LES PRÉ-REQUIS

- / Une expérience professionnelle de 2 ans minimum.
- /OU Une bonne connaissance artistique et mode.

LES MÉTHODES PÉDAGOGIQUES

- / La masterclass est en présentielle ou en distancielle.
- / L'enseignement théorique et culture de mode est remis avec un support de cours.
- / L'atelier de conception et de création est individuel et collectif, géré par la formatrice-directrice artistique.

LES MÉTHODES D'ÉVALUATION

- / L'atelier de conception et de création de propositions artistiques.
- / La réappropriation des processus eco-responsables collectifs.
- / Les critères décisifs sont la créativité, l'authenticité, la générosité et la cohérence globale des pistes.
- / La réalisation concrète du projet.

3

LA DURÉE

- / 1 Jour (7 heures).

LA MODALITÉ D'ACCÈS

- / Un groupe de 6 à 20 personnes.

LE TARIF

- / 635,00€ Net de Taxe/ personne.

LE LIEU

- / Intra-entreprise
- /OU La Résidence du Durable
La Mairie du 10ème arrondissement
72, rue du Faubourg Saint-Martin 75010 PARIS

LE CONTACT

Noémie Devime

- / La responsable pédagogique

contact@noemiedevime.com

/ 0033 6 20 64 28 18

LES EXPERTS

- / **Mara Zampariolo**, Copyrigher,
Directrice Artistique, Photographe



NOÉMIE
DEVIME



NOÉMIE DEVIME Formation - Organisme de Formation / Déclaration d'activité enregistrée sous le numéro 1175607575 auprès du préfet de région Île-De-France / N° de Siret: 7903698200020 / Activités Spécialisées de Design, Designer Concepteur Mode, Textile, Ecologie /

La Résidence du Durable - 72, rue du Faubourg Saint-Martin 75010 PARIS / +33 (0)6 20 64 28 18 / contact@noemiedevime.com / www.noemiedevime.com

© Direction artistique Noémie Devime, © Photographie Mara Zampariolo, Parution Hummade, Vêtements Noémie Devime Paris, Marie Labarelle, La Vie Est Belt, Victo, Mannequin Doval, The Face.

Tous droits réservés © 2023 Noémie Devime

LE SOURCING ET LES MATIÈRES DURABLES

LA FICHE PÉDAGOGIQUE - Version du 11/09/2023 -

LES OBJECTIFS

- / Connaître les grandes familles des textiles.
- / Maîtriser les matières naturelles
- / Appréhender les alternatives au cuir et aux teintures par le végétal.
- / Avoir une vision contemporaine et globale des matières classiques et des innovations textiles durables.
- / Édifier des solutions de sourcing durables concrètes face à des problématiques environnementales.

LE PROGRAMME

Vous aurez toutes les connaissances des matières premières destinées à la mode écologiques en chaîne et trame, jersey et non tissés, naturels, mélangés et alternatifs. Votre culture globale et sensibilité artistique vous permet un sourcing adapté à la ligne dont vous êtes responsable. Vous êtes force de proposition pour un sourcing durable comme solution concrète face à des problématiques environnementales.

LE PUBLIC

- / Les chargé-e(s) du département achat, matière et/ou fourniture des Maisons.
- / Les directeur-riche(s) / chargé-e(s) des achats textiles au sein de marques de mode.
- / Les stylistes des bureaux de tendances.
- /OU Tout public ayant une appétence pour le textile.
- / Les personnes atteintes de handicap souhaitant suivre cette formation sont invitées à nous contacter directement, afin d'étudier ensemble les possibilités de suivre la formation.

LES PRÉ-REQUIS

- / Une expérience professionnelle de 2 ans minimum.
- /OU Une bonne connaissance du textile.

LES MÉTHODES PÉDAGOGIQUES

- / La masterclass est en présentielle ou en distancielle.
- / Les apports théoriques classiques et innovants du textile durable sont remis comme support de cours.
- / L'accompagnement technique et stylistique dans la mise en place d'un sourcing responsable adapté à votre marque ou votre projet.

LES MÉTHODES D'ÉVALUATION

- / La pertinence stylistique et technique du sourcing eco-responsable appliqué à vos produits.
- / Les connaissances globales en matière de catégorie de fibre et de textiles engagés.
- / Les savoir sur le développement durable.

4

LA DURÉE

- / 2 Jours (14 heures).

LA MODALITÉ D'ACCÈS

- / Un groupe de 6 à 20 personnes.

LE TARIF

- / 1 455,00€ Net de Taxe/ personne.

LE LIEU

- / Intra-entreprise
- /OU La Résidence du Durable
La Mairie du 10ème arrondissement
72, rue du Faubourg Saint-Martin 75010 PARIS

LE CONTACT

Noémie Devime

- / La responsable pédagogique
- / contact@noemiervedime.com

/ 0033 6 20 64 28 18



NOÉMIE
DEVIME



LES CERTIFICATIONS ET LABELS ÉCO-RESPONSABLES

LA FICHE PÉDAGOGIQUE - Version du 11/09/2023 -

5

LES OBJECTIFS

- / Connaître l'intégralité des labels et certifications écologiques.
- / Comprendre les impacts carbone et environnementaux des matières premières.
- / Comprendre le cradle-to-cradle.
- / Savoir recommander les certifications adaptées à des produits et une ligne de mode.
- / Savoir faire des choix avant tout engagés tout en respectant l'ADN d'une Maison/marque.

LE PROGRAMME

Vous connaîtrez l'intégralité des labels et des certifications eco-responsables actuels, ainsi que leurs impacts carbone et environnementaux. Vous êtes force de proposition pour un sourcing orienté par le bon choix des labels. Votre sélection sera motivée à la fois par des caractéristiques techniques environnementales et par votre sensibilité stylistique. Cette masterclass est utile à tous les professionnels et amateurs du secteur comme solide apport en connaissances technique écologique.

LE PUBLIC

- / Les chargé-e(s) du département achat, matière et/ou fourniture des Maisons.
- / Les directeur-riche(s) / chargé-e(s) des achats textiles de marques de mode.
- / Les stylistes des bureaux de tendances.
- /OU Tout public ayant une appétence pour le textile.
- / Les personnes atteintes de handicap souhaitant suivre cette formation sont invitées à nous contacter directement, afin d'étudier ensemble les possibilités de suivre la formation.

LES PRÉ-REQUIS

- / Une expérience professionnelle de 2 ans minimum.
- /OU Une bonne connaissance du textile.

LES MÉTHODES PÉDAGOGIQUES

- / La masterclass est en présentielle ou en distanciel.
- / Le répertoire actualisé des certifications et des labels actuels vous est remis comme support de cours.
- / Les études de cas d'application des labels à des marques de mode.
- / La mise en place de recommandations de certifications sur des produits.

LES MÉTHODES D'ÉVALUATION

- / La pertinence technique des choix des recommandations des labels et certifications appliqués à vos produits.
- / La maîtrise des labels par un QCM.
- / Les connaissances globales et techniques en matière de textile et de développement durable.

LA DURÉE

- / 1 Jour (7 heures).

LA MODALITÉ D'ACCÈS

- / Un groupe de 6 à 20 personnes.

LE TARIF

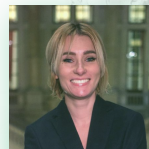
- / 635,00€ Net de Taxe/ personne.

LE CONTACT

- Noémie Devime
/ La responsable pédagogique
/ contact@noemiedevime.com
/ 0033 6 20 64 28 18

LE LIEU

- Intra-entreprise
/OU La Résidence du Durable
La Mairie du 10ème arrondissement
72, rue du Faubourg Saint-Martin 75010 PARIS



NOÉMIE
DEVIME

Quallopi
processus certifié
RÉPUBLIQUE FRANÇAISE

6 LE MODÉLISME DANS L'UP-CYCLING

LA FICHE PÉDAGOGIQUE - Version du 11/09/2023 -

LES OBJECTIFS

- / Connaître les marques et créateurs de mode pionniers dans le secteur de l'up-cycling et du ré-emploi.
- / Se réapproprier une ou des techniques de coupe, patronage ou couture en up-cycling parmi les 7 grands principes répertoriés par la formatrice.
- / Dresser une viabilité technique à votre prototype.
- / Savoir positionner votre vêtement sur le marché actuel local, international et digital.
- / Mettre en image votre produit.

LE PROGRAMME

Vous maîtrisez l'up-cycling par des techniques concrètes de coupes, de patronage, de couture et de gradation. Vous définissez votre vocabulaire de styliste-modéliste parmi les 7 grandes familles de techniques de sur-cyclage répertoriées par la formatrice. Vous réalisez la fiche technique de votre prototype. Vous savez également positionner votre produit sur ce marché actuel en pleine croissance et identifier vos concurrents et vos forces. Vous gérez la création de la mise en image juste de votre vêtement.

LE PUBLIC

- / Les designers des départements défilés et collection capsule des Maisons, et entreprises de mode.
- / Les designers, les stylistes-modélistes au sein des Maisons, et entreprises de mode.
- / Les cheff-e(s) d'atelier, les premier-e(s) main, des Maisons, les façonniers.
- /OU Les mécaniciens et couturiers des ateliers.
- / Les personnes atteintes de handicap souhaitant suivre cette formation sont invitées à nous contacter directement, afin d'étudier ensemble les possibilités de suivre la formation.

LES PRÉ-REQUIS

- / Une expérience professionnelle de 3 ans minimum.
- /OU Une base technique de couture.

LES MÉTHODES PÉDAGOGIQUES

- / La masterclasse est en présentielle.
- / L'enseignement technique, théorique et culture de mode est remis avec un support de cours.
- / Les techniques de coupes, de couture et de moulage.
- / L'atelier de conception et de création est individuel et collectif, géré par la formatrice designer.
- / Les adresses professionnelles pour vos achats.

LES MÉTHODES D'ÉVALUATION

- / La montée en compétence technique et créative.
- / Les critères décisifs sont la dextérité, la viabilité, la créativité, et la sincérité des pièces.
- / La présentation finale de vos modèles sous un format de showroom

6



LA DURÉE

- / 2 Jours (14 heures).

LA MODALITÉ D'ACCÈS

- / Un groupe de 6 à 20 personnes.

LE TARIF

- / 1 545,00€ Net de Taxe/ personne.

LE LIEU

- / Intra-entreprise
- /OU La Résidence du Durable
La Mairie du 10ème arrondissement
72, rue du Faubourg Saint-Martin 75010 PARIS

LE CONTACT

Noémie Devime

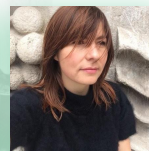
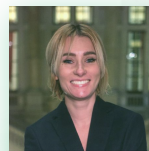
- / La responsable pédagogique

contact@noemiedevime.com

/ 0033 6 20 64 28 18

LES EXPERTS

- / **Maroussia Rebecq**, entrepreneure
Fondatrice Andrea Crews
- / **Gaëlle Constantini**, eco-fashion
designer



NOÉMIE DEVIME Formation - Organisme de professionnalisation d'activité enregistrée sous le numéro 1175607575 auprès du préfet de région Île-De-France / N° de Siret: 79036986200020 / Activités Spécialisées de Design, Designer Concepteur Mode, Textile, Ecologie /

La Résidence du Durable - 72, rue du Faubourg Saint-Martin 75010 PARIS / +33 (0)6 20 64 28 18 / contact@noemiedevime.com / www.noemiedevime.com / Vêtements Ronald Pineau, Andrea Crews, Claire Dartigues X Gisèle, Mannequin Inès de City Models Paris.

NOÉMIE
DEVIME

Quallopi
processus certifié
RÉPUBLIQUE FRANÇAISE

Tous droits réservés © 2023 Noémie Devime -

7 LA DISTRIBUTION ET LA VENTE VERTUEUSE

LA FICHE PÉDAGOGIQUE - Version du 11/09/2023 -

LES OBJECTIFS

- / Maîtriser le marketing-mix engagé : le prix, le produit, la communication, la distribution.
- / Connaissance du secteur de l'up-cycling, de la pré-commande, du vintage, de la seconde main, des ressourceries, et de la location.
- / Calculer les prix des produits d'une collection pour du B to B, du B to C, du C to C.
- / Pitcher la raison d'être écologique d'une ligne.

LE PROGRAMME

Vous englobez de façon éco-responsable l'intégralité du marketing-mix de la collection qui est à vendre. Vous connaissez le secteur en forte croissance de la distribution d'up-cycling, et savez identifier ses segments et ses leviers différenciants. Vous savez calculer le coût de revient pour expliquer avec transparence votre prix de vente à vos clients business et grand public. Vous incarnez le manifeste d'une collection de mode en boutique digitale ou physique, grâce à un pitch maîtrisé.

LE PUBLIC

- / Les chargé-e(s) de marketing et de merchandising des Maisons, des marques de mode, des boutiques.
- / Les directeurs-riche(s) et managers de boutiques physiques, corners, pop-up store.
- / Les chargé-e(s) marketings de développements de marque sur les plateformes B to B digitales.
- / Les agents commerciaux de marque de mode.
- /OU Tout public intéressé par la vente et/ou revente digitale et/ou physique.
- / Les personnes atteintes de handicap souhaitant suivre cette formation sont invitées à nous contacter directement, afin d'étudier ensemble les possibilités de suivre la formation.

LES PRÉ-REQUIS

- / Une expérience professionnelle de 2 an minimum.
- /OU Une bonne connaissance terrain ou digital de la vente.

LES MÉTHODES PÉDAGOGIQUES

- / La masterclasse est en présentiel ou en distanciel.
- / L'enseignement théorique, technique et culturel est remis avec un support de cours.
- / Les études de cas de pitch à succès sont présentées comme imclusions à suivre.
- / L'élaboration du pitch de vente par un atelier collectif.

LES MÉTHODES D'ÉVALUATION

- / L'éloquence du pitch de vente et les "hooks" mis en place.
- / Les talents dans l'improvisation.
- / Les connaissances globales et techniques des éléments eco-responsables dans les collections de votre société ou du projet en cours.



LA DURÉE

- / 1 Jour (7 heures).

LA MODALITÉ D'ACCÈS

- / Un groupe de 6 à 20 personnes.

LE TARIF

- / 820,00€ Net de Taxe/ personne.

LE LIEU

- / Intra-entreprise
- /OU La Résidence du Durable
La Mairie du 10ème arrondissement
72, rue du Faubourg Saint-Martin 75010 PARIS

LE CONTACT

Noémie Devime

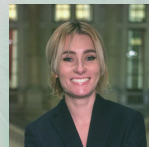
- / La responsable pédagogique

contact@noemiedevime.com

/ 0033 6 20 64 28 18

LES EXPERTS

- / **Eloïse Moigno**, Fondatrice de SloWeAre
- / **Elene Peradze**, Marketing Manager at Impakter Eco



8 LA COMMUNICATION DE MODE HOLISTIQUE

LA FICHE PÉDAGOGIQUE - Version du 11/09/2023 -

LES OBJECTIFS

- / Insuffler de la transparence et de la sobriété.
- / Édifier des profils personas qui inspirent le changement par le durable.
- / Acquérir des techniques pour animer une communauté authentique en quête de sincérité dans un produit de mode sain.
- / Insuffler un impact positif en interne et aux parties prenantes.

LE PROGRAMME

Vous insufflez une dynamique positive en interne et aux parties prenantes grâce à la transparence et à la sobriété d'une nouvelle communication. Ces nouvelles valeurs de sincérité et d'humilité se communiquent de façon holistique dans l'intégrité de la Maison/marque de mode. Vous édifiez un média planning. Vous gérez la stratégie des différents réseaux sociaux. Les valeurs éthiques s'incarnent techniquement à tous les niveaux de la communication.

LE PUBLIC

- / Le département presse des Maisons ou les attachés de presse des bureaux de presse.
- / Les directeur-riche(s) / chargé-e(s) de la communication et événementiel au sein d'entreprise.
- / Les agents de community-managers et influenceurs intégrés à des marques ou indépendants.
- /OU Tout public ayant une appétence pour la communication.
- / Les personnes atteintes de handicap souhaitant suivre cette formation sont invitées à nous contacter directement, afin d'étudier ensemble les possibilités de suivre la formation.

LES PRÉ-REQUIS

- / Une expérience professionnelle de 2 ans minimum.
- /OU Une bonne connaissance de la communication.

LES MÉTHODES PÉDAGOGIQUES

- / La masterclass est en présentielle ou en distancielle.
- / L'enseignement théorique et culture de mode est remis avec un support de cours.
- / L'atelier de conception et de création est individuel et collectif, géré par la formatrice-directrice artistique.
- / Les études de cas à succès sont présentées comme inspirations à suivre.

LES MÉTHODES D'ÉVALUATION

- / La réappropriation des processus collectifs et individuels.
- / Le plan de communication et le media planning de votre société ou du projet en cours est réalisé.
- / La viabilité financière et technique, la créativité, et la cohérence globale.

8



LA DURÉE

- / 1 Jour (7 heures).

LA MODALITÉ D'ACCÈS

- / Un groupe de 6 à 20 personnes.

LE TARIF

- / 750,00€ Net de Taxe/ personne.

LE LIEU

- / Intra-entreprise
- /OU La Résidence du Durable

LE CONTACT

Noémie Devime

- / La responsable pédagogique

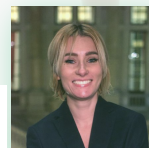
contact@noemiedevime.com

- / 0033 6 20 64 28 18

La Mairie du 10ème arrondissement
72, rue du Faubourg Saint-Martin 75010 PARIS

LES EXPERTS

/ Marie-Aude Poulain, Fondatrice de l'Agence La Cour Paris



NOÉMIE DEVIME



LA R.S.E, L'ÉCONOMIE CIRCULAIRE APPLIQUÉE

LA FICHE PÉDAGOGIQUE - Version du 11/09/2023 -

LES OBJECTIFS

- / Intégrer la politique environnementale : le cadre légal français et européen de la Responsabilité Sociétale des Entreprises, et les O.D.D.
- / Comprendre l'empreinte carbone.
- / Identifier les besoins de votre secteur.
- / Élaborer votre plan d'action détaillé.
- / Transmettre de façon éthique, en interne et aux parties prenantes, vos objectifs.

LE PROGRAMME

Vous apprendrez à connaître le cadre légal actuel concernant la politique sociétale et environnementale pour les entreprises. Vous saurez ensuite vous positionner sur le marché actuel pour mettre en place une stratégie R.S.E. dans les normes, face aux O.D.D et au Plan Climat. L'empreinte carbone sera étudiée sous le prisme de la mode.

Vous élaborerez ensuite votre schéma circulaire eco-conçu avec les six étapes clés, ainsi que votre feuille de route pour implémenter la Responsabilité Sociétale des Entreprises au sein de votre poste, ou de votre projet.

LE PUBLIC

- / La direction générale, les managers.
- / Les directeur-riche(s) de départements.
- / Le chargé d'écologie au sein d'une marque.
- /OU Tout public ayant une appétence pour l'éco-conception.
- / Les personnes atteintes de handicap souhaitant suivre cette formation sont invitées à nous contacter directement, afin d'étudier ensemble les possibilités de suivre la formation.

LES PRÉ-REQUIS

- / Une expérience professionnelle de 3 ans minimum.
- /OU Une bonne connaissance de la mode.

LES MÉTHODES PÉDAGOGIQUES

- / La masterclass est en présentielle ou en distancielle.
- / L'enseignement théorique avec un support de cours.
- / Les échanges expérimentiels et participatifs inter-groupe et avec le formateur.
- / Les exemples d'études de cas.
- / L'étude de cas de votre société ou projet en cours.
- / Les ressources et contacts pour aller plus loin.

LES MÉTHODES D'ÉVALUATION

- / L'étude de cas, comme "proof of concept" de l'enseignement théorique.
- / La pertinence et flexibilité dans chaque étape du processus du "design thinking" collectif.
- / La participation globale.

Q



LA DURÉE

- / 1 Jour (7 heures).

LA MODALITÉ D'ACCÈS

- / Un groupe de 6 à 20 personnes.

LE TARIF

- / 820,00€ Net de Taxe/ personne.

LE LIEU

- / Intra-entreprise
- /OU La Résidence du Durable
La Mairie du 10ème arrondissement
72, rue du Faubourg Saint-Martin 75010 PARIS

LE CONTACT

- Noémie Devime
- / La responsable pédagogique
- / contact@noemiedevime.com
- / 0033 6 20 64 28 18

LES EXPERTS

- / **Hélène SARFATI LEDUC**, Fondatrice
Le French Bureau, Experte R.S.E
- / **Miriam MUET**
Experte R.S.E et management



10 LES "GREEN BUSINESS" STRATÉGIES

LA FICHE PÉDAGOGIQUE - Version du 11/09/2023 -

LES OBJECTIFS

- / Définir les valeurs-visions-missions-ambitions de la Maison ou la marque de mode.
- / Maîtriser les grands principes juridiques pour structurer une entreprise oeuvrant pour le développement durable.
- / Étayer son positionnement prix tout en englobant les diverses viabilités financières.
- / Élaborer des stratégies viables et à impacts, sur le court et long terme, découpées en plan d'actions.

LE PROGRAMME

Vous définissez la raison d'être de votre entreprise, ainsi que ses missions et ambitions. Par vos connaissances à la fois juridiques et financières adaptées à une marque éthique et écologique, la structuration de votre entreprise se consolide. Le positionnement de la marque s'affine, tout en améliorant son bilan financier ainsi que son bilan carbone. Vous élaborez alors des stratégies à la fois courts et longs termes pour implémenter des directives durables. Cette formation est donc idéale pour repréciser des scénarii d'évolutions pour minimiser l'impact carbone de l'activité d'une entreprise.

LE PUBLIC

- / Les directeurs-riche(s) et managers de collection, les chef-fe(s) de produits, les stylistes, des Maisons.
- / Les directeur-riche(s) de marque de mode.
- / Les actionnaires de start-ups dans le durable.
- /OU Tout public ayant une appétence pour la mode écologique.
- / Les personnes atteintes de handicap souhaitant suivre cette formation sont invitées à nous contacter directement, afin d'étudier ensemble les possibilités de suivre la formation.

LES PRÉ-REQUIS

- / Une expérience professionnelle de 3 ans minimum.
- /OU Une appétence entrepreneuriale de la mode.

LES MÉTHODES PÉDAGOGIQUES

- / La masterclass est en présentiel ou en distanciel.
- / L'enseignement théorique avec un support de cours.
- / Les échanges expérientiels et participatifs inter-groupe et avec le formateur.
- / Les exemples d'études de cas.
- / L'étude de cas de votre société ou projet en cours.
- / Les ressources et contacts pour aller plus loin.

LES MÉTHODES D'ÉVALUATION

- / L'étude de cas, comme "proof of concept" de l'enseignement théorique.
- / La pertinence et flexibilité dans chaque étape du processus du "design thinking" collectif.
- / La participation globale.

10



LA DURÉE

- / 1 Jour (7 heures).

LA MODALITÉ D'ACCÈS

- / Un groupe de 6 à 20 personnes.

LE TARIF

- / 820,00€ Net de Taxe/ personne.

LE LIEU

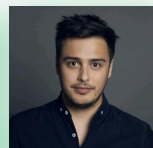
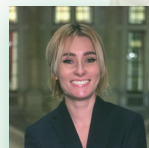
- / Intra-entreprise
- /OU La Résidence du Durable
La Mairie du 10ème arrondissement
72, rue du Faubourg Saint-Martin 75010 PARIS

LE CONTACT

- Noémie Devime
/ La responsable pédagogique
/ contact@noemiedevime.com
/ 0033 6 20 64 28 18

LES EXPERTS

- / **Adrien Deslous-Paoli**, Fondateur
DeRigueur, Mentor Make Sense
/ **Christian Vanizette**, cofondateur de
Make Sense



LA FORMATION

LE RÉSUMÉ

1 CERTIFICATION “LA MODE ÉTHIQUE ET ÉCOLOGIQUE” (15 jours)

10 MASTERCLASSES (de 1 à 3 jours)

4 PARCOURS / D.A / COUTURE / VENTE / ENTREPRENEURE

2 NIVEAUX : TOUT PUBLIC ET PROFESSIONNEL

- 1/ L'eco-conception en 360degrés / **D.A / VENTE / ENTREPRENEURE** 1 455,00 € Net de Taxe/Pers **2 JOURS**
- 2/ La collection de mode capsule éclairée / **COUTURE** 2 230,00 € Net de Taxe/Pers **3 JOURS**
- 3/ La direction artistique engagée / **D.A / ENTREPRENEURE** 750,00 € Net de Taxe/Pers **1 JOUR**
- 4/ Le sourcing et les matières durables / **COUTURE / VENTE /** 1 455,00 € Net de Taxe/Pers **2 JOURS**
- 5/ Les labels eco-responsables / **VENTE / ENTREPRENEURE** 635 € Net de Taxe/Pers **1 JOUR**
- 6/ Le modélisme dans l'up-cycling / **COUTURE /** 1 545,00 € Net de Taxe/Pers **2 JOURS**
- 7/ La distribution et la vente vertueuse / **VENTE / ENTREPRENEURE** 820,00 € Net de Taxe/Pers **1 JOUR**
- 8/ La communication de mode holistique / **D.A / ENTREPRENEURE** 750,00 € Net de Taxe/Pers **1 JOUR**
- 9/ La R.S.E et l'économie circulaire appliquée / **VENTE /** 820,00 € Net de Taxe/Pers **1 JOUR**
- 10/ Le green business stratégie / **VENTE / ENTREPRENEURE** 820,00 € Net de Taxe/Pers **1 JOUR**



RENCONTRONS-NOUS

NOÉMIE
DEVIME

LES CANAUX

Qualiopi
processus certifié

REPUBLIQUE FRANÇAISE

C.E.O NOÉMIE DEVIME

/ +33 6 20 64 28 18

/ contact@noemiedevime.com

/ noemiedevime.com

/ [LinkedIn](#) [Instagram](#) [Facebook](#)

/ LA RÉSIDENCE DU DURABLE
DE LA MAIRIE DE PARIS

72 rue du Faubourg Saint-Martin

75010 PARIS - lun-ve 10h 18h -

MERCI