

# LA CERTIFICATION “ CRÉER UNE COLLECTION DE MODE ÉTHIQUE ET ÉCOLOGIQUE ”

L'intégralité des **10 Masterclasses** se suivent d'un tenant sur **15 jours** ouverts, soit 3 semaines, soit 105 heures. À l'année, il existe **4 sessions** : en novembre, février et mai, dont une session de l'été en août. Le candidat a ensuite 2 mois pour préparer en autonomie soit l'implémentation eco-responsable d'une collection existante, soit de concevoir une collection capsule. L'apprenant bénéficie d'un suivi chaque deux semaines.

À l'issue de ces 3 semaines, le candidat a **implémenté l'éco-responsabilité au sein d'une collection de mode existante, ou soit conçu une collection capsule engagé**. La présentation sous la forme d'un showroom, devant un jury de professionnels, permet l'obtention de la **certification** "Créer une collection de mode éthique et eco-responsable"

Vous gérez l'intégralité de la chaîne de valeur pour créer, concevoir, fabriquer et gérer une **collection de mode durable**.

Son approche est à la fois globale et spécifique, **artistique et technique**. C'est une certification complète qui permet d'appréhender les éléments éthiques et écologiques des différentes parties prenantes d'une marque de mode. Acquérir cette certification est permet de répondre favorablement à La Loi AGEC, ainsi que de réduire l'empreinte carbone de produits, services d'une industrie installée. Elle est idéale pour savoir sur quels aspects de la gestion globale d'une ligne de mode **éco-conçue** se perfectionner ou bien pour actualiser son approche globale de la **mode durable**.



/ Code NSE:  
242 : Habillement (y.c. mode, couture)

/ Formacode:  
12522 : Développement durable  
21775 : Stylisme habillement  
21783 : Modélisme habillement  
34052 : Marketing



/ La certification qualité a été délivrée au titre de la catégorie d'action suivante :  
**ACTIONS DE FORMATION**



# “ CRÉER UNE COLLECTION DE MODE ÉTHIQUE ET ÉCOLOGIQUE ”

- LA FICHE PÉDAGOGIQUE -

- Version du 10/10/2024 -

## LES OBJECTIFS

/ Maîtriser le développement durable dans ses aspects techniques, politiques, juridiques, culturels, et économiques actuels, en France et en Europe.

/ Acquérir les bases de la conceptualisation et de la création d'une collection de mode capsule : plan de collection, direction artistique, sourcing, labels écologiques.

/ Gérer des techniques innovantes de modélisme, couture, coupe et patronage dans l'up-cycling du vêtement.

/ Savoir vendre et communiquer de façon responsable.

/ Mettre en place la R.S.E et les stratégies de développement durables dans département de marque de mode existante ou à créer.

## LE PROGRAMME

Vous gérez l'intégralité de la chaîne de valeur pour créer, concevoir, fabriquer et gérer une collection de mode durable. Son approche est à la fois globale et spécifique, artistique et technique. C'est une certification complète qui permet d'appréhender les éléments éthiques et écologiques des différentes parties prenantes d'une marque de mode. Acquérir cette certification est idéale pour savoir sur quels aspects de la gestion globale d'une ligne de mode éco-conçue se perfectionner ou bien pour actualiser son approche globale de la mode durable.

## LE PUBLIC

/ Les directeurs-riche(s) et managers de collection, les chef(fes) de produits, les stylistes, des Maisons.

/ Les directeur-riche(s) de marque de mode, ou services connexes.

/ Les intrapreneur-e-(s) et entrepreneur-e-(s) dans la mode durable.

/OU Tout public ayant une appétence pour la mode écologique.

/ Les personnes atteintes de handicap souhaitant suivre cette formation sont invitées à nous contacter directement, afin d'étudier ensemble les possibilités de suivre la formation.

## LES PRÉ-REQUIS

/ Une expérience professionnelle de 3 ans minimum.

/OU Un projet entrepreneurial de la mode.

## LES MÉTHODES PÉDAGOGIQUES

/ Les dix masterclasses sont en présentielle ou en distancielle.

/ Les enseignements théoriques, durables, techniques, et culturels sont remis comme supports de cours dématérialisés.

/ Les échanges expérientiels et participatifs se font inter-groupe et avec le formateur.

/ Les exemples d'études de cas sont des inspirations.

/ Les mise en place de prototypes, projet ou feuilles de route se font sur le cas d'une marque de mode.

/ Les ressources et contacts pour aller plus loin.

## LES MÉTHODES D'ÉVALUATION

/ La réalisation de prototypes ou d'étude de cas, comme "proof of concept" de l'enseignement théorique de la mode durable.

/ La pertinence et flexibilité dans chaque étape du processus du "sustainable design thinking" collectif.

/ Le degré d'investissement global créatif et technique.

## LA DURÉE

/ 15 Jours (105 heures).

## LA MODALITÉ D'ACCÈS

/ Un groupe de 6 à 20 personnes.

## LE TARIF

/ 10 150,00€ Net de Taxe/ personne.

## LE LIEU

/ Au sein de l'entreprise

/OU " Les Canaux", Mairie de Paris

6, Quai Seine 75019 PARIS

## LE CONTACT

Noémie Devime

/ La responsable pédagogique

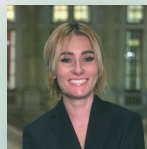
/ [contact@noemiedevime.com](mailto:contact@noemiedevime.com)

/ +33 6 20 64 28 18

## LES EXPERTS

/ **Sakina M'Sa**, Fondatrice Front de Mode Sakina M'Sa.

/ **Noémie Devime**, Fondatrice de la marque éponyme Noémie Devime Paris.



# “ CRÉER UNE COLLECTION DE MODE ÉTHIQUE ET ÉCOLOGIQUE ”

- LE RÉSUMÉ DU RÉFÉRENCIEL -

- Version du 10/10/2024 -

## LES OBJECTIFS ET CONTEXTE DE LA CERTIFICATION OU DE L'HABILITATION

/ La mode est l'une des industries les plus puissantes et les plus influentes du monde. Malheureusement, c'est également l'une des industries les plus polluantes. Mais une mode éthique et écoresponsable, qui vise à réduire l'impact environnemental et social, de la fabrication jusqu'à la fin de vie du vêtement ou de l'accessoire, est possible. Cela inclut entre autres l'utilisation de matériaux écologiques, la réduction de la consommation d'eau et d'énergie, la réduction des déchets, ainsi que le respect des droits des travailleurs et des conditions de travail éthiques. L'idée étant de produire avec un bilan carbone le plus bas possible.

/ Les français se sensibilisent de plus en plus aux questions écologiques et éthiques, et sont attentifs aux comportements des marques. Et la Responsabilité sociale des entreprises (RSE) va devenir indispensable

pour toutes les entreprises de mode. La législation va dans ce sens. Pour répondre à cet enjeu et devenir des marques de mode éthiques et écoresponsables, les entreprises du secteur doivent s'engager à minimiser leur impact environnemental tout en produisant des biens et des services de qualité. Cela implique de mettre en place des pratiques pérennes et éthiques tout au long de la chaîne d'approvisionnement, de la fabrication à la distribution. Aujourd'hui, elles ont plus que jamais besoin d'équipes formées pour intégrer ces nouveaux enjeux, et pour accélérer leur transition écologique.

/ L'ambition de l'organisme de formation NOÉMIE DEVIME est de participer à cet élan d'écoresponsabilisation du secteur de la mode via sa formation et sa certification.

## LE CONTACT

Noémie Devime

/ La responsable pédagogique

/ [contact@noemiedevime.com](mailto:contact@noemiedevime.com)

/ +33 6 20 64 28 18



# “ CRÉER UNE COLLECTION DE MODE ÉTHIQUE ET ÉCOLOGIQUE ”

- LE RÉSUMÉ DU RÉFÉRENCIEL -

- Version du 10/10/2024 -

## LE PUBLIC

/ Notre certification s'adresse principalement aux professionnels du secteur de la mode, et notamment :

- les créateurs de mode,
- les directeurs artistiques, chargés/chargées d'image,
- les responsables de collection,
- les managers/manageuses de collection,
- les stylistes,
- les chefs de collection,
- les modélistes,
- les responsables d'atelier,
- les couturiers/couturières,
- les responsables du sourcing/de l'approvisionnement,
- les acheteurs/acheteuses,
- les développeurs/développeuses de produits,
- les chefs/chefes de produit,
- les chefs/chefes de projets de marques du secteur de la mode, de la cosmétique, du textile, du luxe et de l'événementiel,
- les responsables du développement,
- les responsables marketing,
- les responsables de la responsabilité sociale des entreprises (RSE),
- et les chefs/chefes d'entreprise, entrepreneurs/entrepreneures, avec expérience dans la mode.

/ Mais, elle s'adresse également aux personnes hors secteur, ayant un intérêt professionnel pour la mode durable, tels que :

- les chefs/chefes d'entreprise, entrepreneurs/entrepreneures, sans expérience dans la mode,
- les étudiants d'écoles spécialisées en écologie, en stylisme, et en marketing,
- les professionnels accueillis au sein d'incubateurs spécialisés en écologie, en stylisme, et en marketing,
- les chefs/chefes de projets dans le secteur de l'événementiel, des musées et institutions culturelles,
- les directeurs de l'image dans le secteur de la publicité, de la production, du cinéma, et de l'événementiel,
- les artisans/artisanes d'arts, affilié(e)s à la Chambre des Métiers D'Art,
- et les artistes-auteur(e)s affilié(e)s à la Maison des Artistes.

## LE CONTACT

Noémie Devime

/ La responsable pédagogique

/ [contact@noemiedevime.com](mailto:contact@noemiedevime.com)

/ +33 6 20 64 28 18





# “ CRÉER UNE COLLECTION DE MODE ÉTHIQUE ET ÉCOLOGIQUE ”

- LE RÉSUMÉ DU RÉFÉRENCIEL - - Version du 10/10/2024 -

## LES COMPÉTENCES ATTESTÉES

### / 1/6 Intégration de la RSE dans la stratégie d'entreprise

/ C1- Élaborer une stratégie RSE (Responsabilité Sociale des Entreprises) définissant les objectifs éthiques et écoresponsables d'une marque de mode existante ou en devenir ; en prenant en compte les enjeux environnementaux et sociaux dans tous les aspects de la vie d'une collection : de la conception, à la production, à la distribution et à la vente ; pour assurer une mode durable

### / 2/6 Direction artistique éthique et communication écoresponsable

/ C2- Concevoir et développer la vision, créative, stylistique et engagée d'une marque de mode, pour définir l'ADN de marque, l'esthétique visuelle, l'image de marque et le style de la marque

/ C3- Concevoir un plan média et un planning média sur du court et long terme, pour une communication globale adaptée, incluant le physique et le digital, et en créant du contenu de marque différenciant.

### / 3/6 Sourcing de matières durables

/ C4- Sourcer des matières écoresponsables, classiques et innovantes, pour les intégrer dans le choix des matières du plan de collection, pour limiter l'impact environnemental et social de la production et proposer des achats responsables à sa clientèle.

/ C5- Identifier les labels et certifications écoresponsables permettant de garantir l'authenticité d'une partie de ses achats de matières et garantir sa démarche écologique

### / 4/6 Stylisme, création et conception d'un plan de collection éthique et écoresponsable

/ C6- Dessiner des silhouettes complètes de croquis de tous types de vêtements avec les matières écologiques associées, afin de créer un plan de collection éco-conçu

### 5/6 Modélisme et production éthique et écoresponsable

#### / C7- Concevoir et confectionner :

- les prototypes d'une collection de mode en utilisant les techniques du « minimal waste design » pour réduire au maximum la perte de tissu au moment de la découpe des pièces composant les vêtements.

- les prototypes d'une collection de mode en utilisant les techniques du « design zéro déchet » pour réduire à zéro la perte de tissu au moment de la découpe des pièces composant les vêtements.

- une collection de prototypes en utilisant les techniques de « l'upcycling (surcyclage) », en concevant et confectionnant un nouveau textile et/ou vêtement à partir d'un ou plusieurs textiles et/ou vêtements existants, afin de valoriser ces derniers et d'éviter la production et la consommation de nouvelles matières

- une collection de prototypes, « capsule », écoresponsable, en créant des modèles avec des chutes de matières textiles provenant de la collection principale de la marque, ou des collections d'autres marques, et en produisant en quantités limitées, pour limiter la production de déchets et limiter

- les prototypes d'une collection de mode en utilisant les techniques de « réparation », tel que la customisation, la broderie, le « mending », le patch, pour augmenter au maximum la durée de vie des vêtements.

- les prototypes d'une collection de mode « en petite quantité », pour limiter la surproduction

- les prototypes d'une collection de mode sur pré-commande ou sur commande, en ne produisant que les pièces commandées, pour éviter la surproduction.

- Fabriquer localement afin de réduire les combustibles engendrés par le transport du produit, de relancer l'industrie textile française et de valoriser ainsi les travailleurs français.

/ C8 Assurer la viabilité technique, financière, et managériale du plan de collection, en préparant une fiche technique par prototype

### 6/6 Distribution et vente éthique et écoresponsable

/ C9- Effectuer un benchmark pour connaître ses concurrents et se positionner sur le marché actuel

/ C10- Mettre en place un marketing opérationnel responsable afin d'agir positivement sur l'impact écologique et éthique de sa marque, en assurant la viabilité du plan de collection

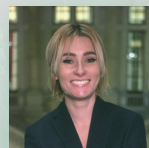
## LE CONTACT

Noémie Devime

/ La responsable pédagogique

/ [contact@noemiedevime.com](mailto:contact@noemiedevime.com)

/ +33 6 20 64 28 18



# “ CRÉER UNE COLLECTION DE MODE ÉTHIQUE ET ÉCOLOGIQUE ”

- LE RÉSUMÉ DU RÉFÉRENCIEL -

- Version du 10/10/2024 -

## LES MODALITÉS D'ÉVALUATION

/ Dossier décrivant un processus de création d'une collection de mode éthique et écoresponsable

Et

/ Présentation d'un plan de collection d'au minimum 20 silhouettes et 5 prototypes vestimentaires

## LES VOIES D'ACCÈS

/ Après un parcours de formation sous statut d'élève ou d'étudiant :

- 2 professionnel(le)s du secteur non intervenant dans l'établissement, dont l'un est président du jury
- 1 membre de l'organisme certificateur

/ Après un parcours de formation continue :

- 2 professionnel(le)s du secteur non intervenant dans l'établissement, dont l'un est président du jury
- 1 membre de l'organisme certificateur

## LE CONTACT

Noémie Devime

/ La responsable pédagogique

/ [contact@noemiedevime.com](mailto:contact@noemiedevime.com)

/ +33 6 20 64 28 18

